



Control panel 1250 - 3000 kVA Open Frame

QPE-C-V

The QPE-C panel represents the evolution of the panels for the control and management of the generating set, with its microprocessor logic it is able to meet any user-requested features. In fact, the dual operation mode **MANUAL** or **AUTO-MATIC** guarantees to every type of functionality protection, analysis and control of the generating set in order to make the management easy and efficient.

Variant +011 has separate switching inside a wall or floor ATS panel.

Il quadro QPE-C rappresenta l'evoluzione dei quadri per il comando e la gestione del gruppo elettrogeno. La sua logica a microprocessore è in grado di soddisfare qualunque funzionalità richiesta dall'utente, infatti la doppia modalità di funzionamento **MANUALE** o **AUTOMATICA** garantisce ad ogni tipo di funzionalità la giusta protezione, analisi e controllo del GE in modo da rendere la gestione facile ed efficiente.

Variante +011 senza commutazione. Quadro di commutazione separata a parete o pavimento tipo QC opzionale.



QPE-C-VSC (variant +011)
Automatic panel without switching on board

Optional 1250 - 3000 kVA Open Frame



Soundproof

Container various length
Aspiration/Espulsion soundproof plate for room (img. n.5)

Engine

Webasto system heater
Battery DC circuit breaker
-40 °C Engine liquids
Automatic oil refilling system

Fuel supply

Automatic fuel refilling system on board (img. n.1)
120/500 lt on trestle Automatic fuel refilling system (img. n.6)
Double or single wall tank (img. n.4)
Daily tank (img. n.3)

Exhaust

Residential muffler - 35 db (img. n.2)
Exhaust flex tube
(FAP) Antiparticulate filter
Exhaust catalyst

Insonorizzazione

Container varie misure
Setti insonorizzanti aspirazione/espulsione locale (img. n.5)

Motore

Webasto
Stacca batterie DC
Liquidi motore -40 °C
Sistema rabbocco olio automatico

Alimentazione combustibile

Sistema automatico travaso carburante a bordo ge (img. n.1)
Sistema di travaso automatico esterno 120/500 lt (img. n.6)
Cisterna mono o doppia parete (img. n.4)
Serbatoio giornaliero (img. n.3)

Scarico

Marmitta residenziale -35 db (img. n.2)
Tubo flex per scarico all'esterno
Filtro antiparticolato (FAP)
Catalizzatore

Generating sets DIESEL

Range 1250 - 3000 kVA Open Frame

50 Hz 1500 r.p.m. 400/230V - 60 Hz 1800 r.p.m. 480/240V



Sturdy Open Frame generators

Equipment 1250 - 3000 kVA Open Frame



CHASSIS

Earth leakage relay with earth pin - Vibration dampers with cap (img. n.5)
Battery compartment (img. n.1)
Drilling holes for anchoring - Self-supporting structure

FUEL SYSTEM

Tank connections - Fuel gauge
Low fuel level shutdown

ENGINE

Low oil pressure and high temperature shutdown system
Engine liquids (Oil and antifreeze) included
Electronic Speed governor
Oil change pump (img. n.6)
Engine heater 230V (img. n.9)
Tropicalized radiator (img. n.2)
Electric wiring IP 44 (img. n.8)
Air filtration system with cartridge (img. n.4)
Battery charging alternator

ALTERNATOR (img. n.2)

Brushless - Automatic Voltage Regulator
Self-regulated and self-excited alternator
Magnetothermal (img. n.3)

EXHAUST

Silenced muffler - Exhaust collector protection
Exhaust joint (img. n.7)

HANDLING

Anti-turning forklift pockets ISO position
Hot and rotating components protection guards

DOCUMENTATION

CE conformity declaration
Test report (factory tested at full load conditions)
User and maintenance manuals

TELAIO

Messa a terra - Antivibranti a campana (img. n.5)
Vano batteria accessibile (img. n.1)
manutenzione - Fori per fissaggio al terreno

COMBUSTIBILE

Attacchi cisterna esterna - Indicatore livello carburante
Spegnimento automatico per mancanza carburante

MOTORE

Sistema spegnimento automatico per bassa pressione olio e alta temperatura refrigerante - Liquidi motore (olio e antigelo) inclusi
Regolatore digiri elettronico
Pompa estrazione olio (img. n.6)
Preriscaldamento motore 230V (img. n.9)
Radiator tropicalizzato (img. n.2)
Cablaggi automobilistici IP 44 (img. n.8)
Sistema di filtraggio aria a cartuccia (img. n.4)
Alternatore carica batteria

ALTERNATORE

Senza spazzole - AVR Automatic voltage regulator
Autoregolato ed autoeccitato
Interruttore magnetotermico (img. n.3)

SCARICO

Marmitta silenziata - Protezione collettori di scarico
Giunto dilatatore di scarico (img. n.7)

MOVIMENTAZIONE

Tasche per inforco antiribaltamento
Protezioni parti calde e parti rotanti

DOCUMENTAZIONE

Dichiarazione conformità CE
Test report (a condizioni di pieno carico)
Manuale di uso e manutenzione

Optional	Accessori
ATS Changeover switch (QC) (img. n.1)	ATS Quadro di commutazione (QC) (img. n.1)
Telemonitoring (img. n.2)	Telegestione (img. n.2)
Remote panel (img. n.3)	Pannello remoto (img. n.3)
Raising 16 alarms (img. n.4)	Rilancio 16 allarmi (img. n.4)
GSM modem remote monitoring (img. n.5)	Modem GSM gestione remota (img. n.5)
UTIF counter with ARCUDI terminal box	Contatori UTIF con morsetiera ARCUDI
Anti-theft GPS remote control	Antifurto GPS
Differential protection (adjustable)	Protezione differenziale (regolabile)
Special voltages	Tensioni speciali



Elcos s.r.l. S.S. 234 Km 58.250 - 26023 Grumello Cremonese CR - Italy
tel +39 0372 72330 - fax +39 0372 7233220 - www.elcos.net - info@elcos.net
elcos@pec.elcos.net - PI 01084730199



Driven by Innovation

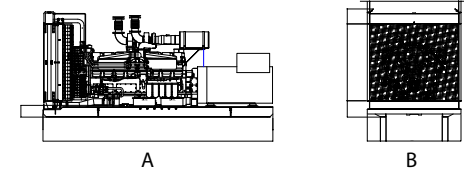
MADE IN ITALY



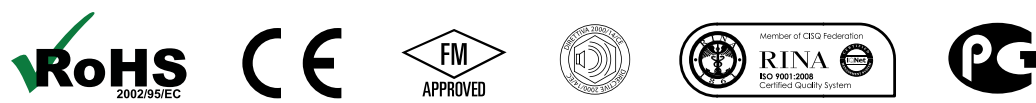
Range 1250 - 3000 kVA Open Base

Technical data 1250 - 3000 kVA Open Frame

GS Model	Power 50 Hz 400/230V					Power 60 Hz 480/240V					GS Data		
	LTP Standby power	PRP Prime power	LTP Standby power	PRP Prime power	A	LTP Standby power	PRP Prime power	LTP Standby power	PRP Prime power	A	Dimensions A x B x C (cm)	Weight (Kg)	Fuel Tank capacity (lts)
	kVA	kWe	kVA	kWe	A	kVA	kWe	kVA	kWe	A			
1250													
GE.MT.1370\1250.BF	1370	1096	1250	1000	1806	-	-	-	-	-	500x200x220	11000	no tank
GE.PK.1380\1250.BF	1378	1102	1253	1002	1811	1378	1102	1253	1002	1509	520x190x255	8500	no tank
GE.CU.1390\1260.BF	1386	1109	1260	1008	1821	1610	1288	1418	1134	1708	520x170x240	9350	no tank
GE.MH.1390\1260.BF	1390	1112	1260	1008	1821	1430	1144	1290	1032	1553	450x200x235	10500	no tank
1400													
GE.PK.1500\1370.BF	1500	1200	1364	1091	1971	1500	1200	1364	1091	1643	520x190x255	9900	no tank
GE.CU.1540\1400.BF	1540	1232	1400	1120	2023	-	-	-	-	-	560x200x240	10200	no tank
GE.MT.1520\1400.BF	1520	1216	1400	1120	2023	-	-	-	-	-	500x200x250	11500	no tank
GE.MH.1540\1400.BF	1540	1232	1400	1120	2023	1600	1280	1460	1168	1758	450x200x235	11000	no tank
1500													
GE.PK.1660\1500.BF	1656	1325	1505	1204	2175	1656	1325	1505	1204	1812	510x230x240	11500	no tank
GE.MH.1690\1540.BF	1690	1352	1540	1232	2225	-	-	-	-	-	480x200x340	12000	no tank
1700													
GE.MT.1820\1650.BF	1815	1452	1650	1320	2384	1875	1500	1700	1360	2047	500x200x250	12000	no tank
GE.PK.1880\1700.BF	1876	1501	1705	1364	2464	1876	1501	1705	1364	2053	510x220x270	11800	no tank
GE.MH.1900\1730.BF	1900	1520	1730	1384	2500	1920	1536	1750	1400	2107	530x200x260	13000	no tank
1900													
GE.PK.2030\1850.BF	2028	1622	1844	1475	2665	-	-	-	-	-	550x250x270	12500	no tank
GE.MT.2040\1850.BF	2035	1628	1850	1480	2673	2200	1760	2000	1600	2408	500x200x250	12500	no tank
GE.CU.2080\1890.BF	2079	1663	1890	1512	2731	-	-	-	-	-	600x250x330	14000	no tank
GE.MH.2090\1900.BF	2090	1672	1900	1520	2746	2150	1720	1950	1560	2348	550x200x260	13500	no tank
2000													
GE.MH.2200\2000.BF	2200	1760	2000	1600	2890	2380	1904	2140	1712	2577	600x215x2800	14500	no tank
GE.CU.2240\2040.BF	2237	1790	2034	1627	2939	-	-	-	-	-	600x250x340	15000	no tank
GE.PK.2265\2060.BF	2264	1811	2058	1646	2974	-	-	-	-	-	600x278x339	14000	no tank
GE.MT.2300\2100.BF	2310	1848	2100	1680	3035	2500	2000	2275	1820	2740	610x230x300	15500	no tank
2300/3500													
GE.MT.2530\2300.SS	2530	2024	2300	1840	3324	2750	2200	2500	2000	3011	610x230x300	16500	no tank
GE.MT.2800\2550.SS	2805	2244	2550	2040	3685	3125	2500	2813	2250	3388	650x200x275	17000	no tank
GE.MT.3000\2800.SS	3080	2464	2800	2240	4046	3438	2750	3125	2500	3763	650x200x275	18000	no tank
GE.MT.3360\3000.SS	3355	2684	3050	2440	4408	3750	3000	3450	2760	4155	650x200x275	20000	no tank



All ELCOS Generating sets are compliant to CE Marking
 • 89/336/EEC Electromagnetic compatibility - 97/68/EEC Exhaust emission directive - CEI EN 61000-6-4 : EMC - Electromagnetic Compatibility - 2000/14/CE Noise Emission in The Environment by Equipment for use outdoors - CEI EN 61000-6-2 : EMC - Electromagnetic Compatibility Part. 6-2 : General regulations - Immunity on industrial application - Factory-designed systems built at Elcos ISO 9001:2008
 • One year limited warranty covering all systems and components - Data and technical specifications are subject to change in order to improve or update the products

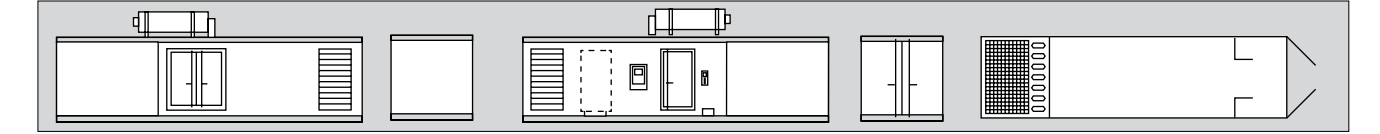


Equipment Container for 1250 - 3000 kVA Open Frame

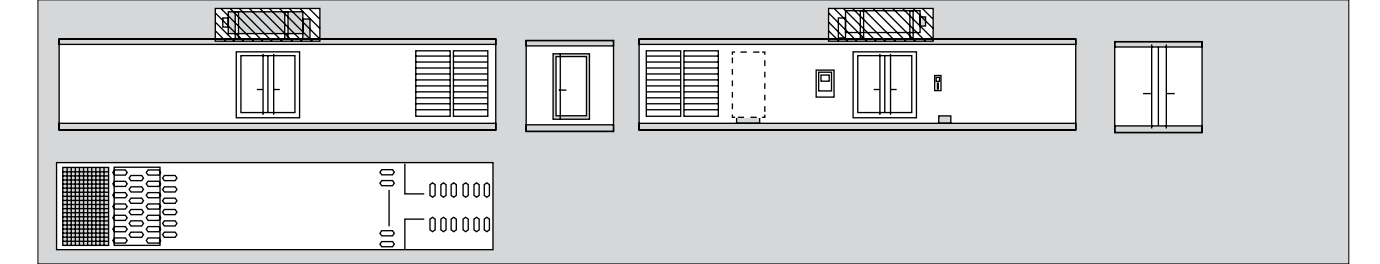
	CONTAINER 70/75 dbA		CONTAINER 60/65 dbA
	30'	40'-40"HC	40'-40"HC
Walls / roof - Pareti / tetto			
Sound-proofing roof - Insonorizzazione tetto	STD	STD	STD
Polyester lining - Strato di poliestere	STD	STD	STD
Layer of rock wool inside micro-perforated metal sheet - Strato di lana di roccia contenuto in fogli di lamiera microforata	STD	STD	STD
Layer of bituminous material - Strato di materiale bituminoso	NO	NO	STD
Double thickness polyester lining - Doppio strato di poliestere	NO	NO	NO
Access - Accessi			
Lateral personnel door to access the container wide (180") opening Porta laterale pedonale per accesso container apribili a 180 "per	STD	NO	STD
Double hinged tailgate on one side to access the genset side equipped with special seals and wide (180") opening Portellone su un lato doppio battente per accesso al gruppo con speciali guarnizioni apribili a 180 °	STD	STD	STD
2-sided double-hinged tailgate to access the genset equipped - Portellone su 2 lati doppio battente per accesso al gruppo	NO	STD	STD
Doors with bayonet lock - Chiusure porte a baionetta	STD	STD	STD
Internal panic release pushbutton for personnel door or tailgate - Maniglione antipanico per porta pedonale o portellone	OPT	OPT	OPT
Lateral control panel access door - Porta laterale di accesso al quadro	OPT	OPT	OPT
Single hinged control panel access door - Porta ad un battente per accesso al quadro elettrico	OPT	OPT	OPT
Double hinged control panel access tailgate - Portellone posteriore a doppio battente per accesso al quadro elettrico	OPT	OPT	OPT
Personnel shelter above access door - Tettoia sopra-porta pedonale	OPT	OPT	OPT
Doorstop - Ferma porta	OPT	OPT	OPT
Sliding doors - Portoni scorrevoli	OPT	OPT	OPT
Double hinged genset access front tailgate - Portellone frontale doppio battente per accesso gruppo	STD	STD	STD
Aspiration / Expulsion - Aspirazione / espulsione			
Internal aspiration air ductworks - Convogliatori interni aspirazione	STD	STD	STD
Air intake baffles with honeycomb structure - Setti a nido d'ape area aspirazione	NO	NO	STD
Air outlet baffles with honeycomb structure - Setti a nido d'ape area espulsione	STD	STD	STD
Expulsion area with honeycomb structured bafflers - Griglie di aspirazione verticali laterali	STD	STD	STD
Side mounted vertical air intake louvres - Griglie di aspirazione verticali posteriori	OPT	OPT	OPT
End mounted vertical air intake louvres - Griglie di espulsione verticali frontali	OPT	OPT	OPT
Front vertical air outlet louvres - Griglie di espulsione dal tetto	STD	STD	STD
Roof mounted air outlet louvres - Griglie a gravità o motorizzate	OPT	OPT	OPT
Gravity or motorized louvres - Passaggio uomo vano di espulsione	OPT	OPT	OPT
External conveyors - Convogliatori esterni	OPT	OPT	OPT
Sand trap louvres - Griglie anti-sabbia	OPT	OPT	OPT
Handling - Movimentazione			
Floor rails for positioning of the genset (plate 200x10mm) - Binari per posizionamento gruppo (piatto 200x10 mm)	OPT	OPT	OPT
Handling by crane from the top corner castings - Movimentazione a mezzo gru dai blocchi d'angolo	STD	STD	STD
Built-in fork lift points - Movimentazione a mezzo fork lift	NO	NO	NO
RINA certification - Certificazione RINA	OPT	OPT	OPT
Electrical wiring - Impianto elettrico			
Lighting system and internal EMF - Impianto illuminazione e FM interno	STD	STD	STD
Side cable entry - Entrata cavi laterale	STD	STD	STD
Cable outlet from below - Entrata cavi da sotto	OPT	OPT	OPT
Control panel accessible from outside - Quadro di comando e controllo accessibile dall'esterno	STD	STD	STD
Control panel shelter - Tettoia sopra-quadro	OPT	OPT	OPT
Installation and connection of the control panel (QC, QPI, QAMP) on board - Installazione e collegamento quadro di potenza a bordo	OPT	OPT	OPT
Break-glass emergency button - Pulsante emergenza sotto vetro	STD	STD	STD
Electrical panel housed in a separate room inside the container - Locale quadro elettrico ricavato nel container	NO	OPT	OPT
Supply - Alimentazione			
Side compartment for emergency stop and fuel stop lever - Nicchia laterale per pulsante emergenza e leva a strappo per blocco combustibile	STD	STD	STD
Side compartment for fuel supply / return connections - Nicchia laterale per attacchi mandata/ritorno gasolio	STD	STD	STD
Fuel tank installation - Intallazione sistema nel container	OPT	OPT	OPT
Exhaust - Scarico			
Externally mounted exhaust muffler - Marmitta esterna al container	STD	STD	STD
Internally mounted exhaust muffler (Expulsion compartment) - Marmitta interna al container (vano espulsione)	OPT	OPT	OPT
"Pancake" muffler built-in to the roof of the container - Marmitta a sogliola integrata al tetto del container	OPT	OPT	OPT
Outer muffler with insulated casing - Carter coibentazione marmitta esterna	OPT	STD	STD
Others - Vari			
Fire extinguisher - Estintori	OPT	OPT	OPT
Weather resistant painting - Verniciatura alta resistenza	STD	STD	STD
Bunded floor area with drainage to the outside of the container - Pavimento contenitivo con evacuazione all'esterno	OPT	OPT	OPT
Customized RAL painting - Ral Personalizzato	STD	STD	STD
Extreme conditions resistant painting - Verniciatura speciale altissima resistenza	OPT	OPT	OPT
50/55 dbA Additional sound-proofing kit - Kit insonorizzazione 50/55 Db	NO	NO	OPT

Container version for 1250 - 3000 kVA Open Frame

Container 70/75 dbA 30 - 40 - 40 HC



Container 60/65 dbA 40 - 40 HC



Container 60/65 dbA - 40" HC 1400 kVA Cummins



Container 60/65 dbA - 40" HC 1400 kVA Cummins



Container 70/75 dbA - 40"HC 2000 kVA Perkins



Container 70/75 dbA - 40"HC 1700 kVA Perkins



Container 60/65 dbA - 40"HC 2000 kVA Mitsubishi



Container 60/65 dbA - 40"HC 2000 kVA Mitsubishi